

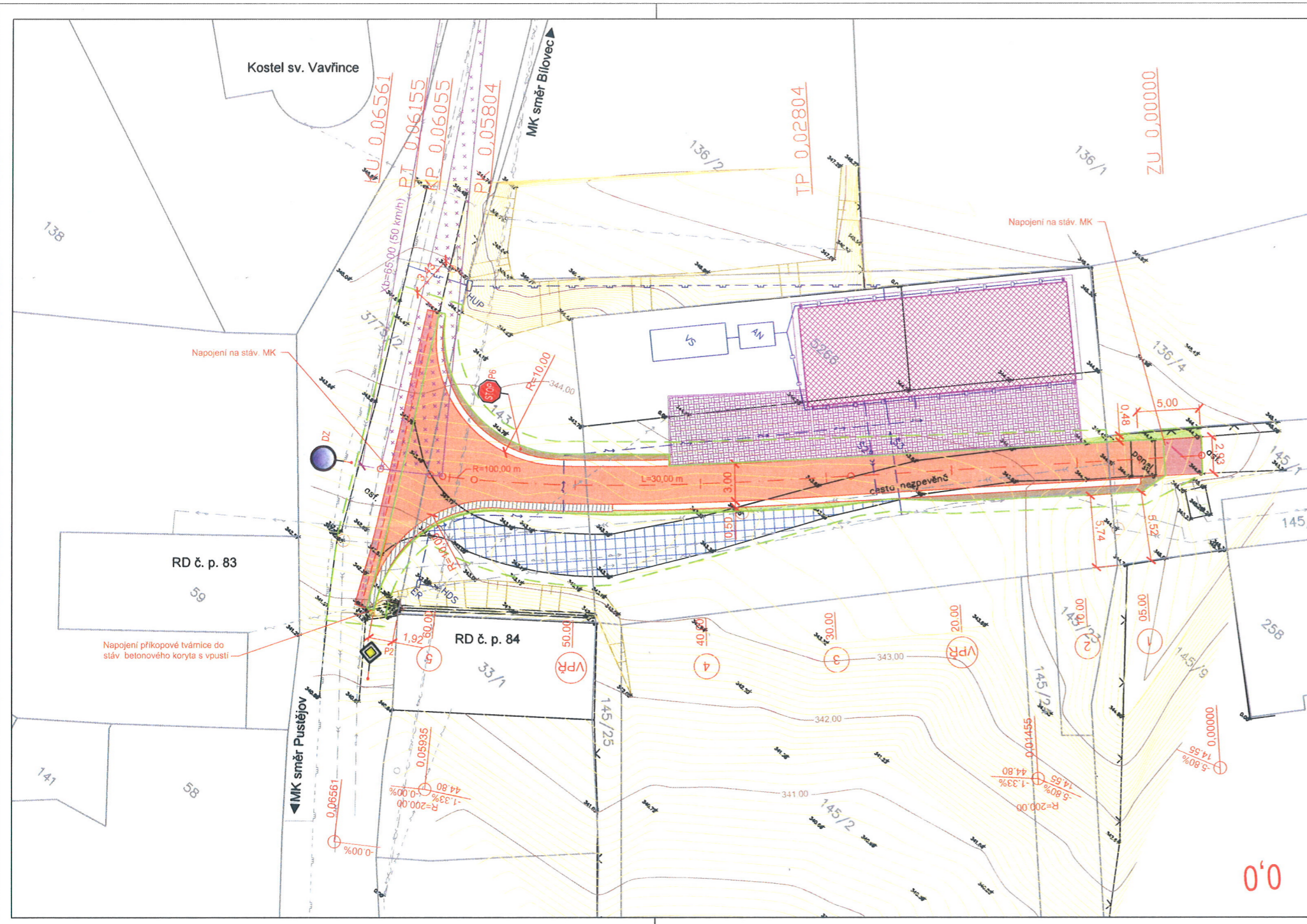
01.02.2024

Městský úřad Bílovec

17. listopadu 411 41

743 01 Bílovec

průloha k č.j.: MBE/1402/24/DSH/Bia 98/2024



LEGENDA:

- HRANICE PARCEL
- ZAMĚŘENÍ
- NOVÁ KOMUNIKACE/NÁVRH
- SOUVISEJÍCÍ STAVBA (ŘEŠÍ JINÁ PD)
- VRSTEVNICE STÁVAJÍCÍHO TERÉNU
- STÁVAJÍCÍ OPLCENÍ
- TRVALÝ ZÁBOR
- DOČASNÝ ZÁBOR DO 1 ROKU
- ASFALTOBETONOVÁ VOZOVKA—PLNÁ KCE (239,60 m2)
- VÝMĚNA OBRUSNÉ VRSTVY ACO (21,00 m2)
- NÁSYP/ÚPRAVA TERÉNU
- ZÁŘEZ
- BETONOVÁ PŘÍKOPOVÁ TVÁRNICE S. 0,60 m
- REKULTIVACE STÁV. NEZPEVNĚNÉ MK
- ROZHLEDOVÉ TROJÚHELNÍKY DLE ČSN 73 6102
- SOUVISEJÍCÍ STAVBA – PLOCHA Z BETONOVÉ DLAŽBY (ŘEŠÍ JINÁ PD)
- SOUVISEJÍCÍ STAVBA – SKLAD A GARÁŽ (ŘEŠÍ JINÁ PD)
- STÁVAJÍCÍ PRŮBĚH NADZEMNÍHO VEDENÍ KABELU SEK CETIN a.s.
- STÁVAJÍCÍ STL PLYNOVOD RWE GasNet s.r.o.
- STÁVAJÍCÍ NADZEMNÍ VEDENÍ NN DO 1KV ČEZ DISTRIBUCE, a.s.
- STÁVAJÍCÍ PODZEMNÍ VEDENÍ NN DO 1KV ČEZ DISTRIBUCE, a.s.
- STÁVAJÍCÍ VODOVOD – SEVEROMORAVSKÉ VODOVODY A KANALIZACE OSTRAVA a.s.
- STÁVAJÍCÍ JEDNOTNÁ KANALIZACE OBEC BÍLOV

LEGENDA NOVÝCH IS (ŘEŠÍ VŽDY SAMOSTATNÁ PD):

- NOVÁ PŘÍPOJKA STL PLYNU OBEC BÍLOV
- NOVÁ JEDNOTNÁ KANALIZACE OBEC BÍLOV
- NOVÉ ELEKTRICKÉ VEDENÍ NN PODZEMNÍ OBEC BÍLOV
- NOVÝ VODOVOD PODZEMNÍ OBEC BÍLOV
- SVODY DEŠŤOVÉ VODY OBEC BÍLOV
- NOVÉ SVISLÉ DOPRAVNÍ ZNAČENÍ



VYPRACOVAL Ing. Štěpán Mackovík	KONTROLOVAL Ing. Lukáš Pomikálek	<p>PROJEKT WORKS PANEČKA 385 +420 724 043 177 743 13 STUŽENKA IČ: 292 855 48 sň@projekt-work.cz www.projekt-work.cz</p>
INVESTOR: Obec Bílovec, č. p. 5, 743 01 Bílovec		
AKCE: Rekonstrukce části místní komunikace	FORMÁT 3xA4	DATUM 02/2022
OBSAH: Koordinační situační výkres	MĚŘÍTKO 1:250	ČÍS. VÝKRESU C.3